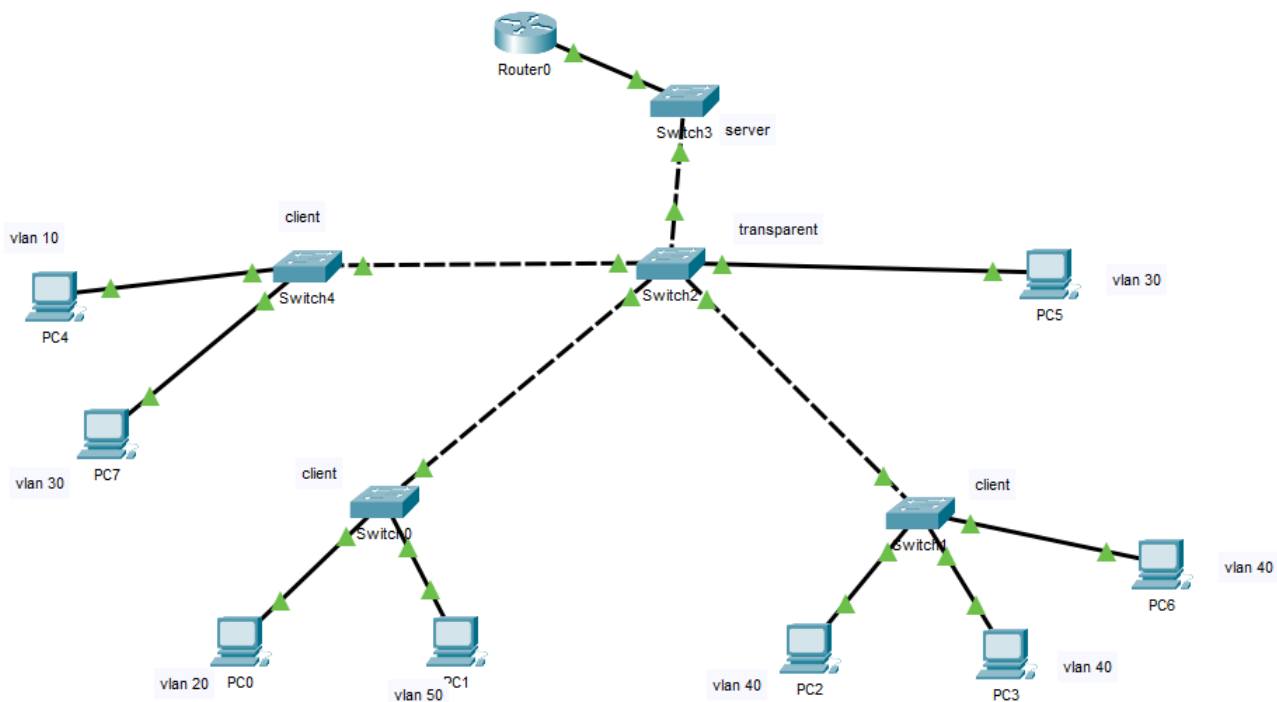


Zadanie całościowe

W PT narysuj schemat i skonfiguruj sieć wg poniższych wytycznych.



Dla podanej konfiguracji VLANów:

Adresacja

172.numervlan.numerzdziennika.0 /24

1. Rozpisz adresację IP dla poszczególnych VLANów
2. Skonfiguruj interfejsy, nadaj nazwy switch'om i routerowi (Inicjały i numer kolejny urządzenia), ustaw szyfrowane hasło na switchu (hasło: cisco)
3. Utwórz bazę vlanów na przełącznikach
4. Zaadresuj komputery i skonfiguruj porty na switch'ach dla tych komputerów
5. Skonfiguruj złącza typu trunk
6. Skonfiguruj routing pomiędzy VLANami.
7. Skonfiguruj zabezpieczenia portów na przełączniku dla każdego z komputerów, nie używane porty na przełączniku wyłącz
8. Zmień na interfejsy podłączenia dwóch PC z VLANu 40 (zamień porty, do których są podłączone), sprawdź czy komputery mogą się pingować. Sprawdź co widać na routerze na zamienionych portach
(polecenie: router# show port-security <nazwa_i_nr_interfejsu>)