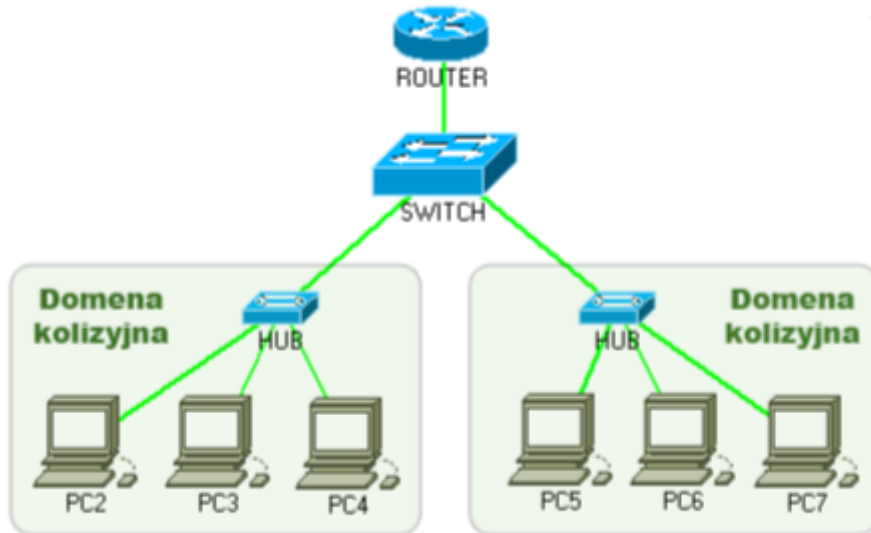


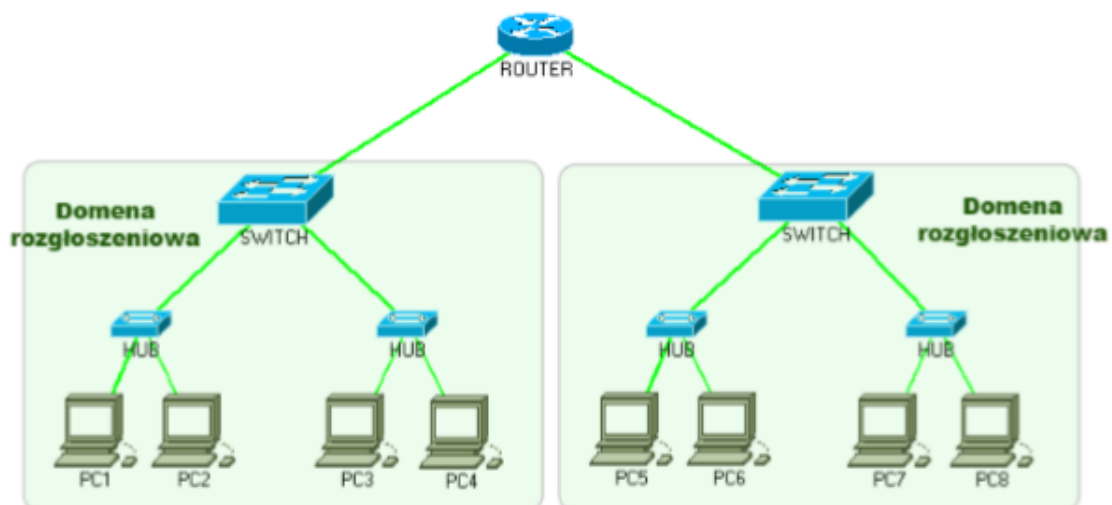
Domeny kolizyjne i rozgłoszeniowe

Domena kolizyjna to obszar sieci, w którym może dojść do kolizji danych nadawanych przez różne stacje. W domenie kolizyjnej maksymalna liczba urządzeń to 1024.



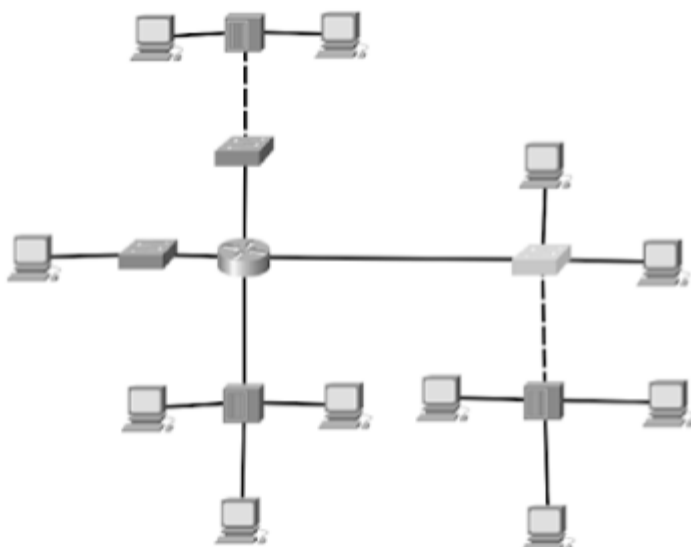
Hub (koncentrator) z wszystkimi podpiętymi urządzeniami tworzy jedną domenę kolizyjną. Switch posiada mechanizm mikrosegmentacji i każdy komputer podpięty do niego tworzy własną domenę kolizyjną.

Domena rozgłoszeniowa to obszar sieci, w którym następuje emisja komunikatu rozgłoszeniowego wysyłanego przez jedną stację do wszystkich innych. Rozmiar domeny rozgłoszeniowej można ograniczyć również przez zdefiniowanie sieci wirtualnych VLAN.



Czyli każdy port routera lub każdy vlan to jedna domena rozgłoszeniowa

Ile domen kolizyjnych i rozgłoszeniowych jest widocznych na schemacie?



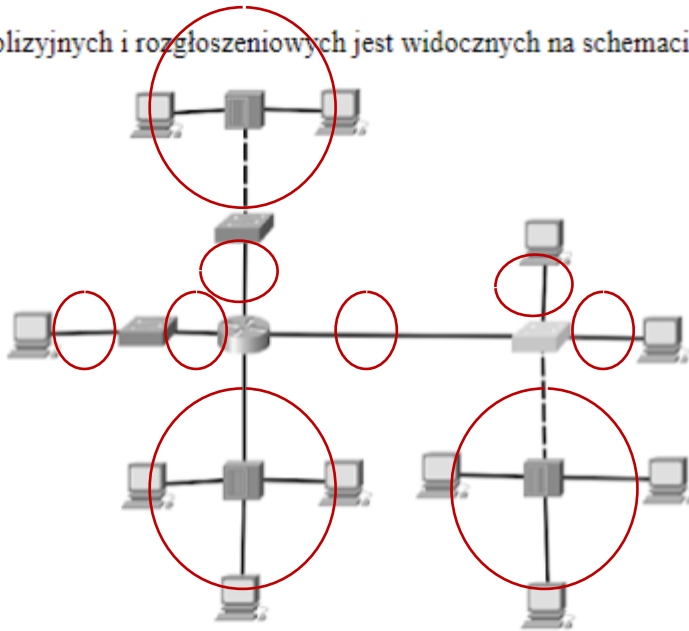
- A. 9 domen kolizyjnych i 1 domena rozgłoszeniowa.
- B. 9 domen kolizyjnych i 4 domeny rozgłoszeniowe.
- C. 1 domena kolizyjna i 9 domen rozgłoszeniowych.
- D. 4 domeny kolizyjne i 9 domen rozgłoszeniowych.

Rozwiązanie:

Router ma 4 interfejsy i każdy z nich tworzy jedną domenę rozgłoszeniową (razem 4 domeny rozgłoszeniowe)

Są 3 switche podłączone 8 portach i jeden hub bezpośrednio podłączony do routera czyli 9 domen kolizyjnych

Ile domen kolizyjnych i rozgłoszeniowych jest widocznych na schemacie?



- A. 9 domen kolizyjnych i 1 domena rozgłoszeniowa.
- B. 9 domen kolizyjnych i 4 domeny rozgłoszeniowe.
- C. 1 domena kolizyjna i 9 domen rozgłoszeniowych.
- D. 4 domeny kolizyjne i 9 domen rozgłoszeniowych.

Domeny kolizyjne zostały naniesione na czerwono

Odpowiedź B