

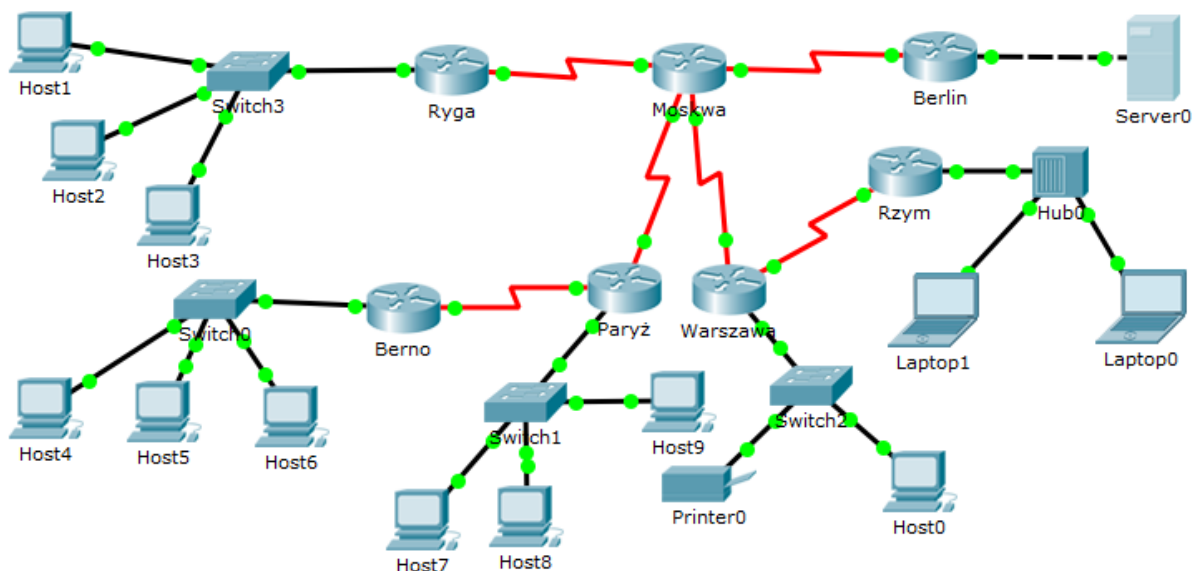
Ćwiczenie 2 - Routing dynamiczny

Otwórz plik RD - ćwiczenie 2.pkt.

Skonfiguruj adresację sieci wg poniższych założeń.

Skonfiguruj routing RIP v2.

Sprawdź czy wszystkie komputery mogą komunikować się ze sobą.



Adresacja:

Router - router		Router - LAN	
Warszawa - Rzym	10.0.x.0 /30	Rzym	10.1.x.0 /24
		Warszawa	10.2.x.0 /24
Paryż - Berno	10.20.x.0 /30	Paryż	10.120.x.0 /24
		Berno	10.220.x.0 /24
Moskwa - Paryż	172.0.x.0 /30		
Moskwa - Warszawa	172.0.x.4 /30		
Moskwa - Berlin	172.0.x.8 /30	Berlin	172.0.x.12 /30
Moskwa - Ryga	172.0.x.16 /30	Ryga	10.100.x.0 /24

gdzie x - nr z dziennika