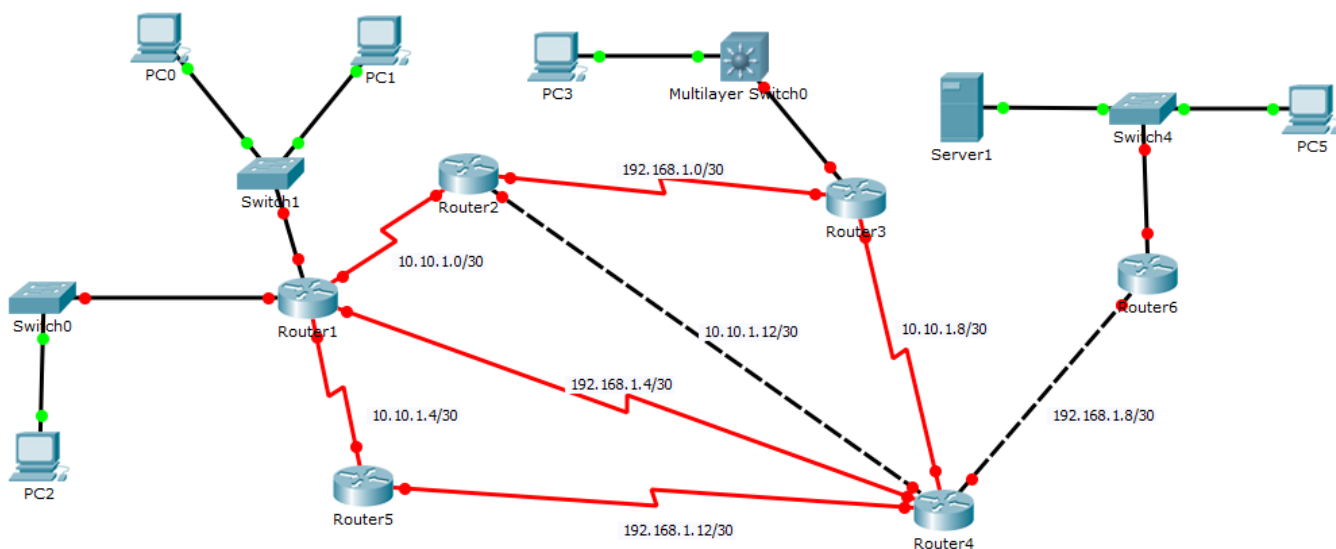


Ćwiczenie 3 - routing dynamiczny - RIP v2

1. Pobierz plik *RD - ćwiczenie3.pkt*, zawiera on schemat sieci jak na rysunku poniżej.



- Wykonaj konfigurację routerów, na podstawie konfiguracji urządzeń PC oraz informacji o sieciach międzyrouterowych zawartych na schemacie.
- Wykonaj konfigurację routingu dynamicznego w protokole RIP v2.
- W zeszycie zapisz kolejne czynności, które należy wykonać, aby skonfigurować routing na routerze Router4.
- Prześledź trasę pakietów wysyłanych z PC2 na adres:
 - 172.16.1.254 (PC0)
 - 192.16.0.254 (PC3)
 - 10.10.0.2 (Server1)
- Zgłoś nauczycielowi zakończenie ćwiczenia.