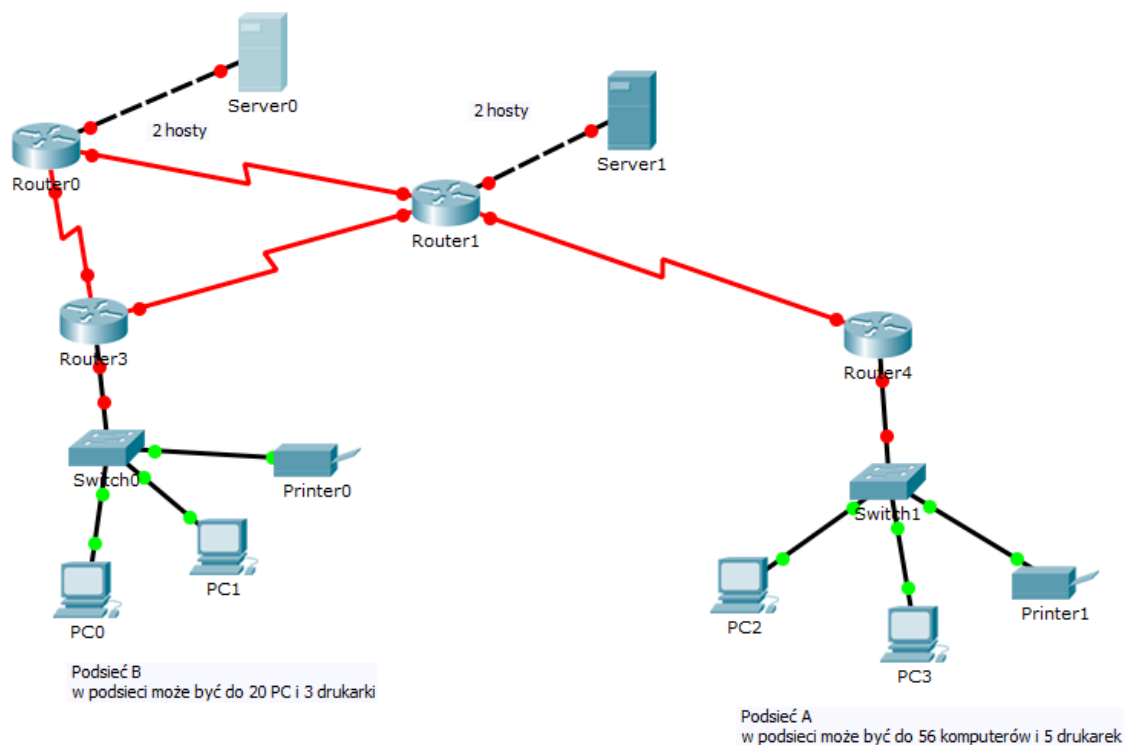


## Konfigurowanie sieci z wykorzystaniem routingu dynamicznego OSPF



Do oceny należy przedstawić:

- rozpisana adresacja VLSM (w pliku lub w zeszycie)

### Założenia:

1. Adresowanie - do wykorzystania została przyznana pula 192.168.x.0 /16. Rozpisz adresację używając metody VLSM. (x - nr z dziennika)

2. Konfiguracja routerów:

- każdy router powinien mieć skonfigurowany hostname
- każdy podłączony interfejs powinien zostać zaadresowany
- sieć powinna zostać skonfigurowana protokołem OSPF
- dodatkowo router 4 jest serwerem DHCP dla podsieci A

3. Konfiguracja serwerów:

- serwer0 jest serwerem www - strona www.sk2.pl (należy uruchomić ten serwis na serwerze, a stronę ustawić tak, aby wyświetlała Twoje imię i nazwisko) oraz serwerem DNS
- serwer1 jest serwerem ftp - ftp.sk2.pl (należy uruchomić tą usługę)  
username: uczen  
password: uczen

#### 4. Konfiguracja PC i drukarek

- urządzenia w podsieci A powinny pobrać adres IP dynamicznie
- urządzenia w podsieci B powinny mieć skonfigurowany adres IP statycznie

#### **Efekt:**

- *wszystkie komputery komunikują się z sobą nawzajem*
- *z dowolnego komputera można dostać się do serwera www i do serwera ftp*