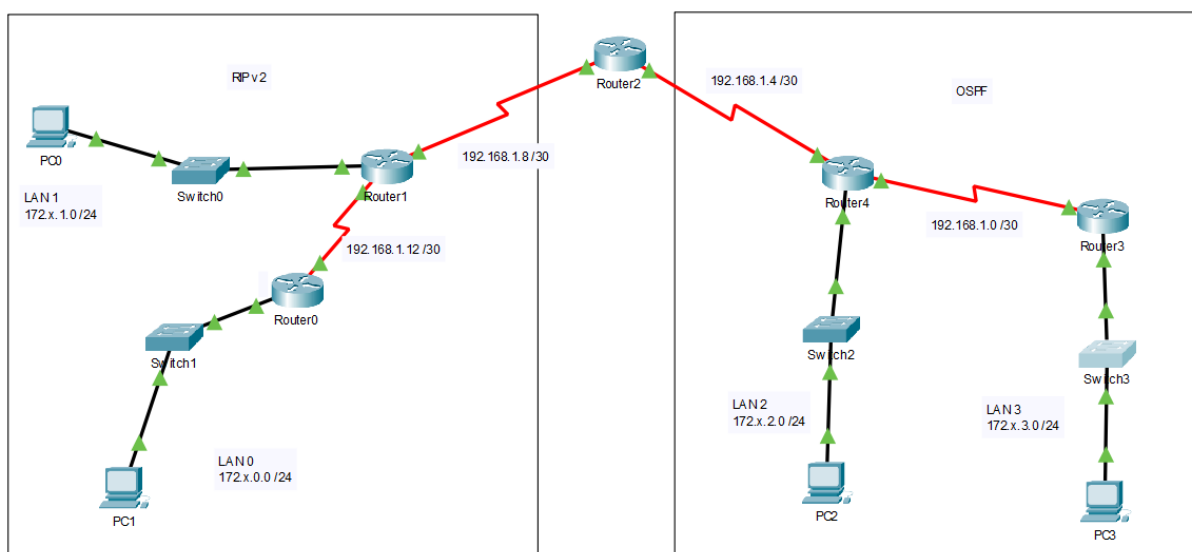


## Projektowanie sieci z wykorzystaniem protokołu dynamicznego RIP v2 i OSPF



1. Wykorzystując PT narysuj topologię taką jak na powyższym schemacie.
2. Skonfiguruj routery i PC korzystając z adresacji zawartej w schemacie (x – numer z dziennika).
3. Każdy hostname routera powinien mieć Twoje inicjały
4. Sprawdź czy PC ma połączenie ze swoim routerem
5. Na Router0, Router 1 i Router 2 skonfiguruj routing RIPv2
6. Sprawdź czy komputery z sieci LAN0 i LAN 1 mogą komunikować się ze sobą.
7. Na Router2, Router3 i Router4 skonfiguruj routing OSPF
8. Sprawdź czy komputery z LAN2 i LAN3 mogą komunikować się ze sobą.
9. Na Router 2 ustaw redystrybucję tych routingów

dla routingu rip v2 konfiguracja powinna wyglądać następująco:

```
router rip
version 2
redistribute ospf 1 metric 1
```

dla routingu ospf konfiguracja powinna wyglądać następująco:

```
router ospf 1
redistribute rip subnets
```

10. Sprawdź czy wszystkie komputery mogą komunikować się wzajemnie.