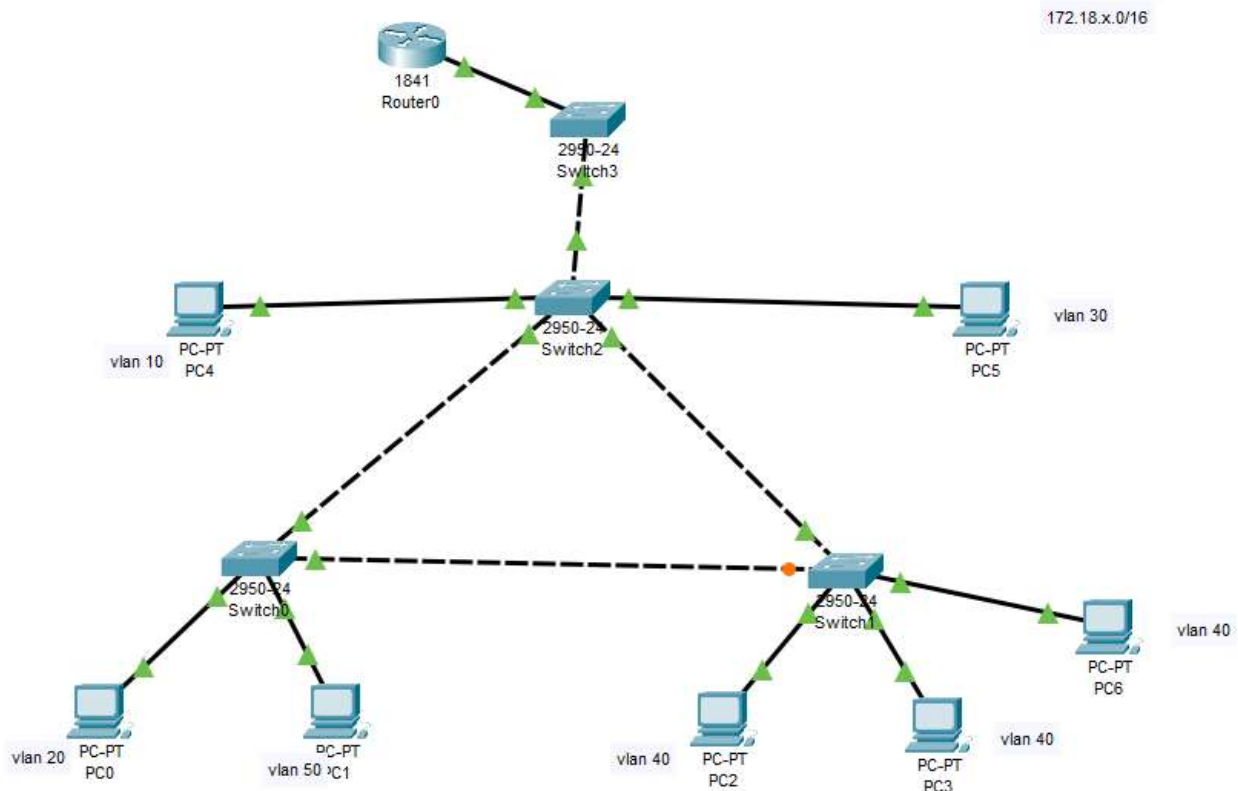


Projektowanie sieci VLAN

W PT narysuj schemat i skonfiguruj sieć wg poniższych wytycznych.

Wykonaj sprawozdanie z ćwiczenia w pliku. Rozpisz adresację i wszystkie komendy potrzebne do skonfigurowania każdego z punktów.



Dla podanej konfiguracji VLANów:

1. Rozpisz adresację IP dla poszczególnych VLANów (w formie komentarza na schemacie)
2. Skonfiguruj interfejsy, nadaj nazwy switch'om i routerowi (Inicjały i numer kolejny urządzenia), ustaw szyfrowane hasło na switchu (hasło: cisco)
3. Zaadresuj komputery i skonfiguruj porty na switch'ach dla tych komputerów
4. Skonfiguruj złącza typu trunk
5. Weryfikacja portów STP na każdym switchu poleceniem `show spanning-tree active` (zrzuty wraz z interpretacją umieść w sprawozdaniu - które porty są blokowane i dlaczego)
6. Skonfiguruj routing pomiędzy VLANami.
7. Skonfiguruj zabezpieczenia portów na przełączniku dla każdego z komputerów, nie używane porty na przełączniku wyłącz
8. Zmień na switchu podłączenia dwóch PC z VLANu 40 (zamień porty, do których są podłączone), sprawdź czy komputery można pingować ze switcha. Sprawdź co widać na routerze na zamienionych portach (polecenie: `router# show port-security <nazwa_i_nr_interfejsu>`) - zapisz w sprawozdaniu co się zmieniło i dlaczego?