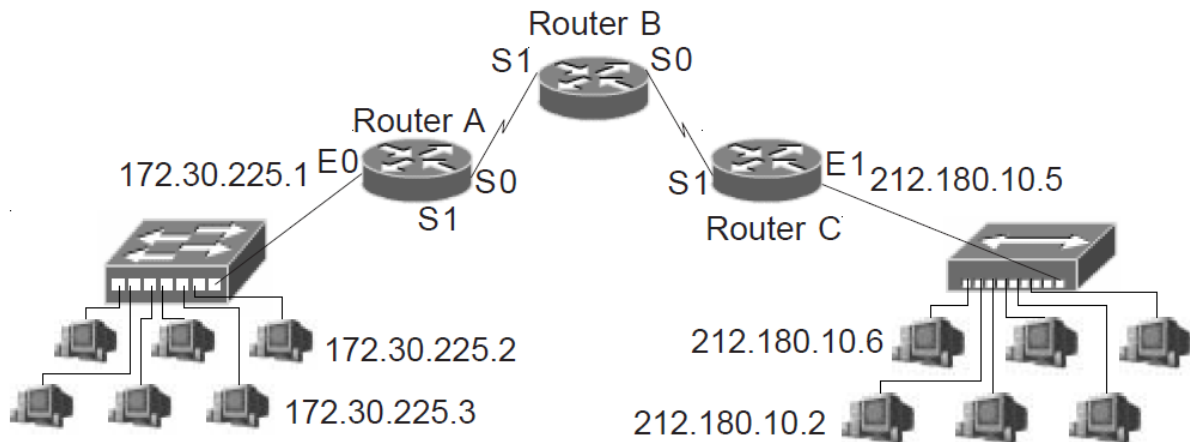


Ćwiczenie - Standardowa lista ACL



Wykonaj sieć w Packet Tracer.

1. Ustaw standardową ACL blokującą 172.30.225.2 i 172.30.225.3, aby nie wysyłały informacji do sieci 212.180.10.0, ale cały pozostały ruch jest bez ograniczeń. W ilu miejscach można podpiąć ACL? Jedną podepnij, sprawdź czy działa. Pozostałe opisz jako komentarz, określając router, interfejs i kierunek

Wykonane zadanie pokaż nauczycielowi.

2. Usuń ACL wykonaną w poprzednim zadaniu.

3. Ustaw standardową ACL blokującą komputer 212.180.10.2 wysyłanie informacji do sieci 172.30.225.0. Pozwalającą i logującą wysyłanie z 212.180.10.6 do sieci 172.30.225.0. ACL ma zabraniać pozostały ruch w sieci. Jedną podepnij, sprawdź czy działa. Pozostałe opisz jako komentarz, określając router, interfejs i kierunek

Wykonane zadanie pokaż nauczycielowi.