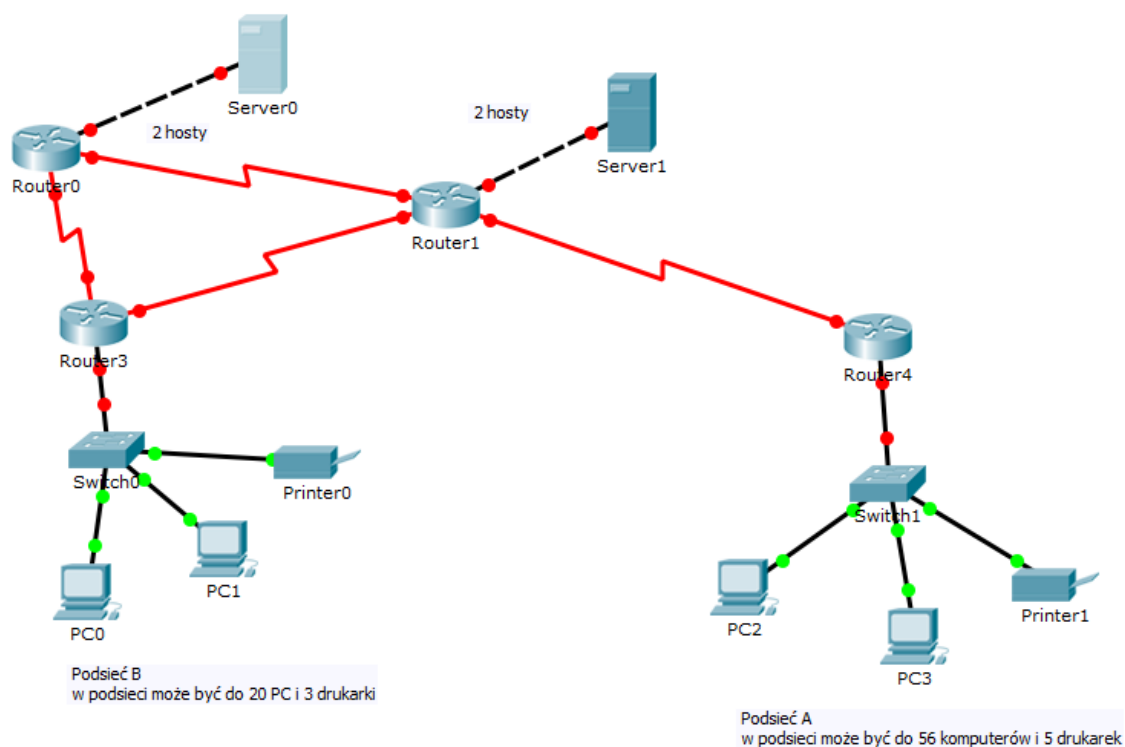


Ćwiczenie - Konfigurowanie sieci zabezpieczonej ACL



Do oceny należy przedstawić:

- rozpisana adresacja VLSM (może być w pliku)
- plik acl.pkt

Założenia:

1. Adresowanie - do wykorzystania została przyznana pula 192.168.x.0 /16. Rozpisz adresację używając metody VLSM. (x - numer z dziennika)

2. Konfiguracja routerów:

- każdy router powinien mieć skonfigurowany hostname (inicjały + numer routera)
- każdy podłączony interfejs powinien zostać zaadresowany
- sieć powinna zostać skonfigurowana protokołem RIP v.2
- dodatkowo router 4 jest serwerem DHCP dla podsieci A

3. Konfiguracja serwerów:

- serwer0 jest serwerem www - strona www.sk3.pl (należy uruchomić ten serwis na serwerze, a stronę ustawić tak, aby wyświetlała Twoje imię i nazwisko) oraz serwerem DNS
- serwer1 jest serwerem ftp - ftp.sk3.pl (należy uruchomić tą usługę)
username: uczen
password: uczen

4. Konfiguracja PC i drukarek

- urządzenia w podsieci A powinny pobrać adres IP dynamicznie
- urządzenia w podsieci B powinny mieć skonfigurowany adres IP statycznie

5. Konfiguracja ACL

- Podsieć A i B nie powinny pingować się między sobą
- Do serwera FTP ma dostęp wyłącznie podsieć A po portach ftp
- Do serwera HTTP ma dostęp wyłącznie podsieć B po portach www
- Żaden użytkownik nie ma dostępu do usługi telnet.